

CATÁLOGO DO ITEM IMPORTADO

Pleito de Inclusão de Ex-Tarifário

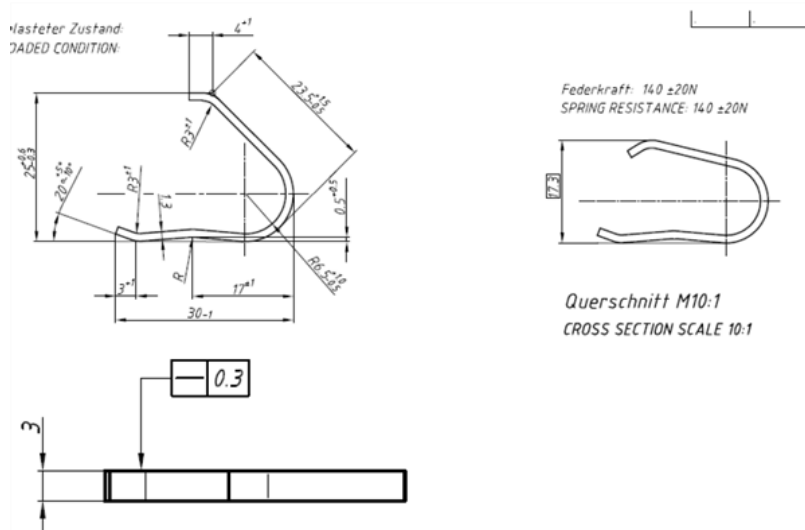
Número de Controle SDIC	NCM	Sugestão de descrição do ex-Tarifário
D128-23I	7320.90.00	Mola; contendo 100 por cento aço; com espessura de 3 mm, abertura máxima de 25,6 mm e mínima de 17,3 mm; para fabricação de motor elétrico de corrente contínua do sistema de limpador de para-brisa; com função de impedir o movimento dos ímãs dentro da carcaça do motor limpador de para-brisa; com aplicação em automóveis.

1. Especificações técnicas detalhadas da autopeça

(características quantitativas e qualitativas, por exemplo: dimensões, materiais de fabricação, especificações de trabalho/funcionamento [torque, potência, resistência, tensão, corrente, dureza, vazão, condutibilidade, temperatura etc.], características de hardware, software, características físicas, dentre outras inerentes a cada produto):

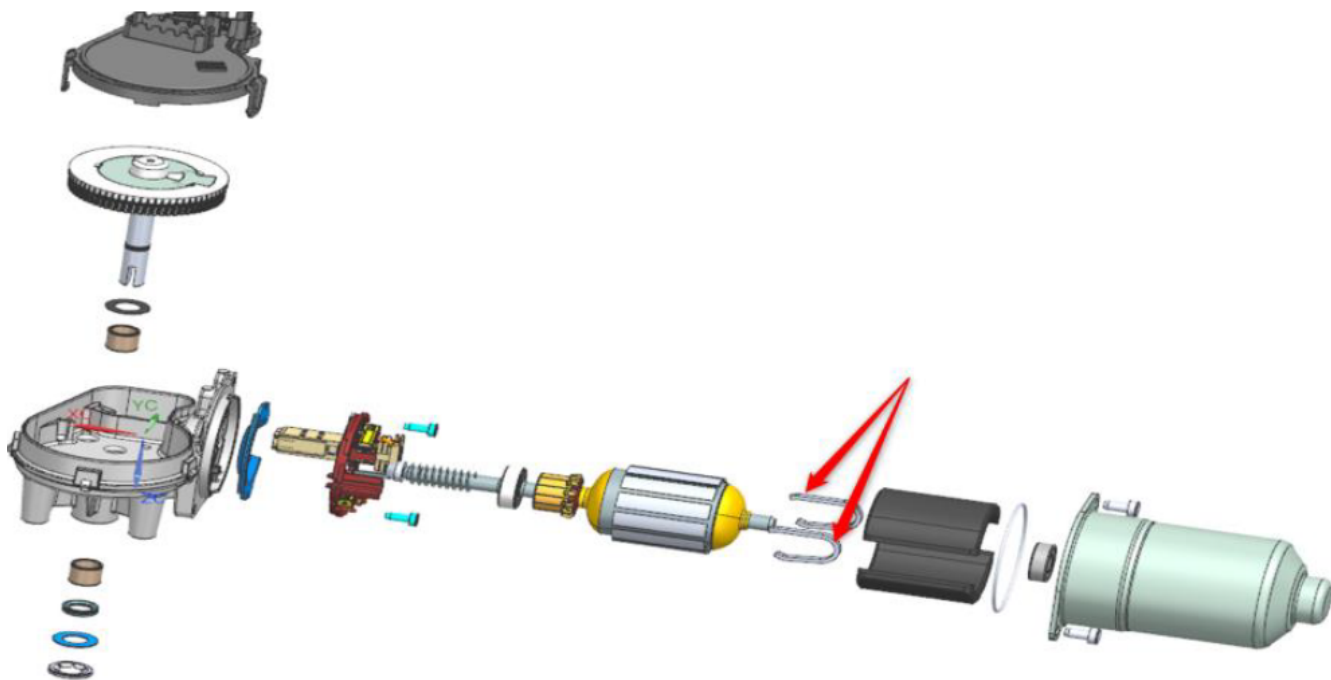
Espessura de 3 mm, abertura máxima de 25,6 mm e mínima de 17,3 mm

2. Imagens da autopeça importada e/ou desenho esquemático (obrigatório conter as principais dimensões em milímetros):



3. Aplicação do item importado (em qual produto fabricado pela empresa pleiteante o item importado será incorporado).

Aplicado em: motor elétrico de corrente contínua do sistema de limpador de para-brisa



4. Função do item importado no produto fabricado pela empresa pleiteante do ex-tarifário:

Impedir o movimento dos ímãs dentro da carcaça do motor limpador de para-brisa

Veículos(s): automóveis